



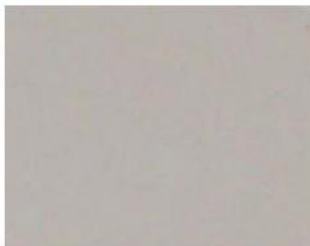
García Reyes 869, Santiago.  
 Tel.: 56-26710795  
 E-mails: [ventas@pinturaslosalinspa.cl](mailto:ventas@pinturaslosalinspa.cl)  
 Web: [www.pinturaslosalinspa.cl](http://www.pinturaslosalinspa.cl)  
 Contactos Venta: Eugenio Díaz  
[eugeniodiaz@pinturaslosalinspa.cl](mailto:eugeniodiaz@pinturaslosalinspa.cl)

Empresa al servicio de la construcción con más de 40 años de trayectoria. Sociedad Losalin, empresa pionera en fabricar la conocida "pasta muro" y una de las primeras en especializarse en revestimientos texturados. En la actualidad cuenta con productos de alta calidad y con la representación de Chiron Werke, equipos alemanes para pintar y texturar.

**Producto 1:**

**PASTA BASE (Pasta muro):**

Producto en polvo a base de materiales orgánicos no tóxicos. Su presentación es en sacos de 30 kilos. Utilizable para cubrir grietas y emparejar superficies, se mezcla con agua. Su rendimiento es de 45 metros cuadrados. Se aplica con llana y platacho.

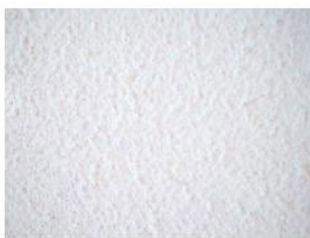


Losalin base

**Producto 2:**

**LOSALIN CIELO ESPECIAL:**

Producto en polvo a base de materiales orgánicos no tóxicos. Cielo pintura, látex texturable para todo tipo de superficies, salvo metálicas. Su presentación es en sacos de 30 kilos. La versatilidad del material permite dar fondos, corregir, emparejar y principalmente decorar superficies en amplias variedades de texturas. Se sugiere sumarle resina para su adherencia y alto rendimiento (hasta 90 m.<sup>2</sup> dependiendo del instrumento con que se aplique). Se aplica con rodillo y pistola aerográfica.



Cielo especial aplicado con pistola boquilla 2,5



Cielo especial aplicado con pistola boquilla 8

**Producto 3:**

**LOSALIN MURO FINO (grano 2/15), MURO GRUESO (grano 3/15), MURO AZUCAR (grano 20/60):**

Productos de alto tráfico, en polvo con cuarzo y en sacos de 30 kilos; especial para muros, fachadas, estacionamientos y panderetas. Se recomienda, agregar resina para su adherencia y permeabilidad dependiendo de las condiciones climáticas a que se le someta y del tráfico que exista en el lugar donde se aplique el material.



Losalin muro fino aplicado con pistola



Losalin muro grueso aplicado con pistola



Losalin muro azúcar aplicado con pistola

**Producto 4:**

**ACRONAL:**

Resina acrílica resistente al álcaliz, de gran resistencia. Se recomienda utilizar para muros exteriores en proporción de 6 kilos por cada saco de 30 kilos de Losalin como máximo, si el clima es muy hostil; y en menos proporción para aplicar en cielos.

**PEGALIN:**

Resina vinílica para uso en interiores como muros y cielos. Se sugiere utilizar en cielos 1 kilo de Pegalín por cada saco de 30 kilos de Losalin; y 1 ½ de Pegalín por cada saco de 30 kilos para muros.

**Nota:**

- Todos los productos son en color blanco, aceptando un concentrado de látex para colorearlos.
- Todos los productos deben prepararse con un día de anticipación a su aplicación, para lograr un material homogéneo.
- Los productos Losalin almacenados en lugares secos y en sacos sanos, son prácticamente de duración indefinida.

Las características generales de los revestimientos Losalin, los hacen altamente hidrófilos, texturantes y porosos lo que les permite respirar y ser absorbentes de luz y sonido.

Los productos Losalin pueden adquirirse directamente en la fábrica y sala de ventas en Esperanza 1141, Santiago Poniente, Santiago de Chile.

Teléfonos: 56-2-6812841 / 56-82079973.  
ventas@losalin.cl

visite nuestra página web: [www.losalin.cl](http://www.losalin.cl)

**Algunas obras realizadas con Losalin:**

1. Edificio Apoquindo El Golf, Las Condes  
Pasillos y subterráneos con Losalin cielo y muro fino.
2. Edificio Lota con Suecia, Providencia.  
Fachada, subterráneos, cielos y pasillos con Losalin cielo, muro fino y muro grueso.
3. Hotel Ritz- Carlton, Las Condes.  
Subterráneos con Losalin muro fino.
- 4 y 5. Edificio Municipalidad de Las Condes  
Estacionamiento Municipalidad de Las Condes.  
Subterráneos con Losalin cielo y muro fino.
6. Estacionamiento de Hotel Ritz- Carlton.